



## El massís de la Tosa

Un excel·lent mirador del Parc



Comarca: Cerdanya Municipis (pobles): Alp (Alp, Masella, Molina), Das, Urús

Fitxa CM

9



La Tosa des del Puigllançada  
Arxiu del Parc Natural del Cadí-Moixeró

### Què hi trobareu

El massís de la Tosa és un gran mirador, des d'on podem observar voltant els 360°, de nord a sud i d'est a oest. No cal arribar-hi caminant, també els més petits o els més grans s'hi poden apropar gràcies al telecabina, que ens porta des de la Molina fins gairebé al cim, tant a l'hivern com a l'estiu.

El massís de la Tosa ens dona infinites possibilitats durant tot l'any. Des de la Cerdanya accedim a la cara nord d'aquest massís, bressol de quantitats força considerables de neu durant tot l'hivern, que ens permet gaudir de les pistes d'esquí alpí de la Masella i la Molina. Els amants de l'esquí de muntanya troben aquí algunes possibilitats per gaudir de la neu verge. També és un lloc ideal per fer raquetes de neu.

Quan la neu es fon, l'excursionisme guanya terreny i tota una colla de senders ens condueixen a descobrir els prats alpins, subalpins i els boscos d'aquesta zona de la Cerdanya.

Baixant de les muntanyes, ens trobem amb pobles petits i carregats d'història com Alp, Urús o Das.

### Com arribar



Casa del Comú de Das  
Arxiu del P. N. del Cadí-Moixeró



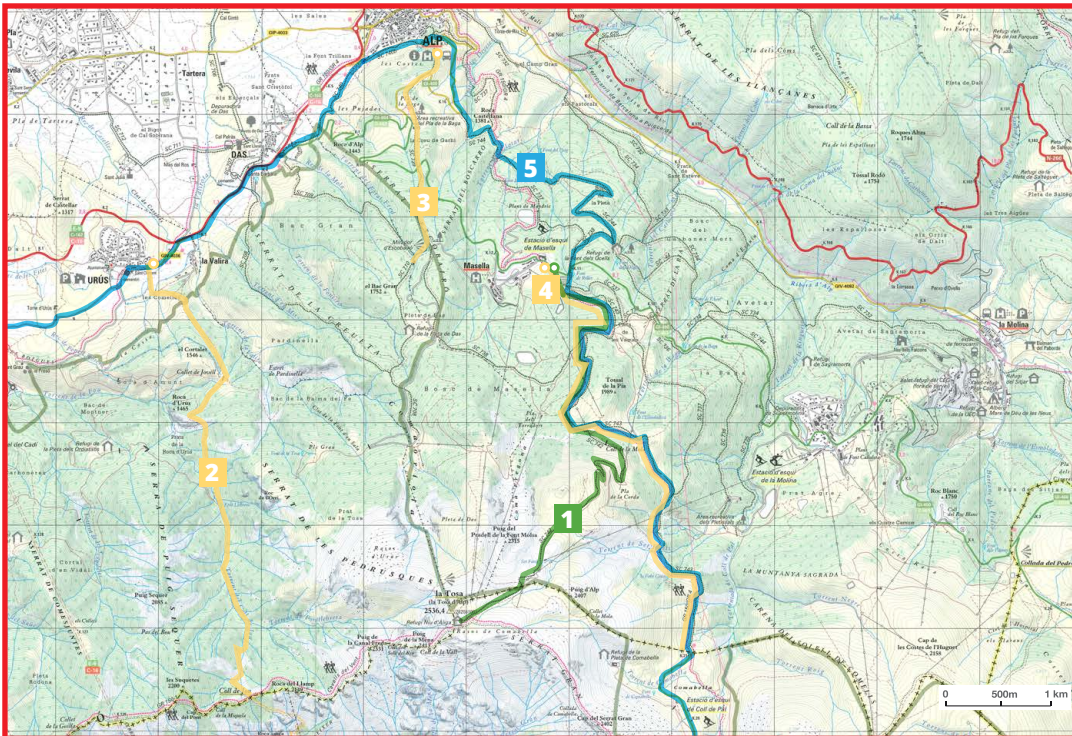
Torre Mirador d'Escobairó  
Arxiu del P. N. del Cadí-Moixeró



Pistes d'esquí  
Autor: Richard Martín Vidal



Artesà de la mel  
Arxiu Campet Rodó



### A tenir en compte

· A l'hivern cal estar alerta del risc d'allaus en les diferents activitats a la zona, i cal tenir en compte que la verticalitat, barrejada amb la neu i el gel, pot fer que sigui imprescindible la utilització de grampons i piolets.

## Els atractius principals

- **La neu i els esports d'hivern:** s'hi pot practicar l'esquí alpí, l'esquí de muntanya o les raquetes de neu. **Estacions d'esquí de La Molina i de la Masella.**
- **Les vistes espectaculars del Pirineu.**
- **Poblets amb encant,** com Alp, Das i Urús.
- **Antigues mines de ferro i manganès,** al massís de la Tosa
- **Observació de la fauna i la flora d'alta muntanya.**
- **La Molina i la Masella a l'estiu:** als plans de la Masella podem gaudir de les vistes des del mirador d'Escobairó (torre mirador), i a la Molina tenim l'opció de fer l'ascensió en telecabina i realitzar el descens en BTT.

## Serveis per la visita

Trobareu informació detallada al web del Parc Natural sobre el programa d'activitats del Parc, xarxa de senders, infraestructures (àrees recreatives, miradors, centres d'interpretació, ...) i productors locals i ecològics:

<http://parcsnaturals.gencat.cat/cadi>

### A més a més...

La col·lecció Museu de Das, recull els aspectes més significatius de la vida cerdana i recupera el patrimoni etnològic de la Cerdanya. Podeu fer una gran varietat d'activitats aeronàutiques (vol a vela, excursions en globus, ultralleugers...) a l'Aeròdrom de la Cerdanya (Das).

## Opcions de la visita

Dificultat: ● baixa, ● moderada, ● alta, ● molt alta

### A peu

#### 1 Ascensió a la Tosa (Senders 743 i 742)

Inici/Final: la Masella - la Tosa  
Durada: 2 h 30'  
Desnivell: 861 m  
Recorregut: 7 km

#### 2 Urús - Coll de Jou (PR-C 126)

Inici/Final: Sant Climent d'Urús / Coll de Jou  
Durada: 2 h 30'  
Desnivell: 740 m  
Recorregut: 8 km

#### 3 Camí pel Pla de la Baga i la Serra dels Collets (Sender 739)

Inici/Final: Alp / Pla d'Escobairó  
Durada: 1 h  
Desnivell: 510 m (desnivell acusat)  
Recorregut: 2,5 km

#### 4 Sender a Coll de Pal (Sender 743)

Inici/Final: Masella / Coll de Pal  
Durada: 2 h  
Desnivell: 400 m  
Recorregut: 5,9 km

### En BTT

#### 5 ● Volta al Cadí-Moixeró en BTT

Recorregut: 222,3 km  
Durada: 23h 50'  
Desnivell: 6.180 m

#### Descens en BTT

Diversos circuits i descensos de diferents nivells i quilòmetres de recorregut que es

practiquen durant l'estiu pujant amb el telecabina.

### En cotxe

- **Alp - la Molina - pla d'Anyella**  
Paisatges d'alta muntanya i vistes espectaculars..
- **Alp - Coll de Pal (4 x 4),** pista forestal que enllaça la Cerdanya amb el Berguedà
- **Alp - Das - Urús - Prats - Tartera,** municipis i poblets de la Cerdanya amb esglésies romàniques i bones vistes.

### En telecabina

A l'estiu hi podem pujar en telecabina, des de la Molina gairebé fins a la Tosa. Excursió d'uns 20 minuts fins al cim, ideal per als que no poden o no hi volen pujar caminant.

### Amb esquís

A l'hivern, les estacions d'esquí de la Molina i Masella ofereixen un ampli domini esquiable amb diverses pistes de diferents nivells per practicar esquí alpí. La Tosa també ens ofereix la possibilitat de practicar altres esports, com esquí de muntanya i raquetes de neu, durant els mesos més freds.

### Equipaments:

- **Oficina de turisme d'Alp**
- **Àrea recreativa del Pla d'Escobairó,** amb taules, un plafó informatiu i jocs infantils.
- **Miradors:**
  - Escobairó (Alp)
  - Roca d'Alp



ALLOTJAMENTS



AGENDA D'ACTIVITATS



Desenvolupament Sostenible dels Parcs Naturals de Catalunya

[www.femparc.cat](http://www.femparc.cat)